



ZAGRODY EDUKACYJNE

Forum Podlaskich LGD – nowe perspektywy i wyzwania

13 – 14 czerwca 2025 r., Augustów



Klaudia Kieljan, CDR O/Kraków
Łukasz Pieczyrak, CDR O/Kraków

Ogólnopolska Sieć Zagród Edukacyjnych

cele strategiczne

Idea zagród edukacyjnych to popularyzacja rolniczego oblicza wsi i nadanie mu właściwej rangi społecznej w dobie spadku znaczenia rolnictwa i coraz bardziej uprzemysłowionego charakteru produkcji rolniczej.

- podniesienie prestiżu zawodu rolnika i upowszechnienie znajomości pochodzenia żywności
- różnicowanie pozarolniczej działalności na obszarach wiejskich
- zachowanie dziedzictwa kulturowego wsi

Ogólnopolska Sieć Zagród Edukacyjnych (OSZE) skupia gospodarstwa rolne prowadzące zajęcia edukacyjne dla grup dzieci, młodzieży i osób indywidualnych.



Sieć służy upowszechnieniu idei edukacji w gospodarstwie rolnym oraz promocji działalności gospodarstw edukacyjnych.

Ochroną prawną Urzędu Patentowego RP objęte są znaki towarowe słowne i słowno-graficzne:

➤ znaki słowne:

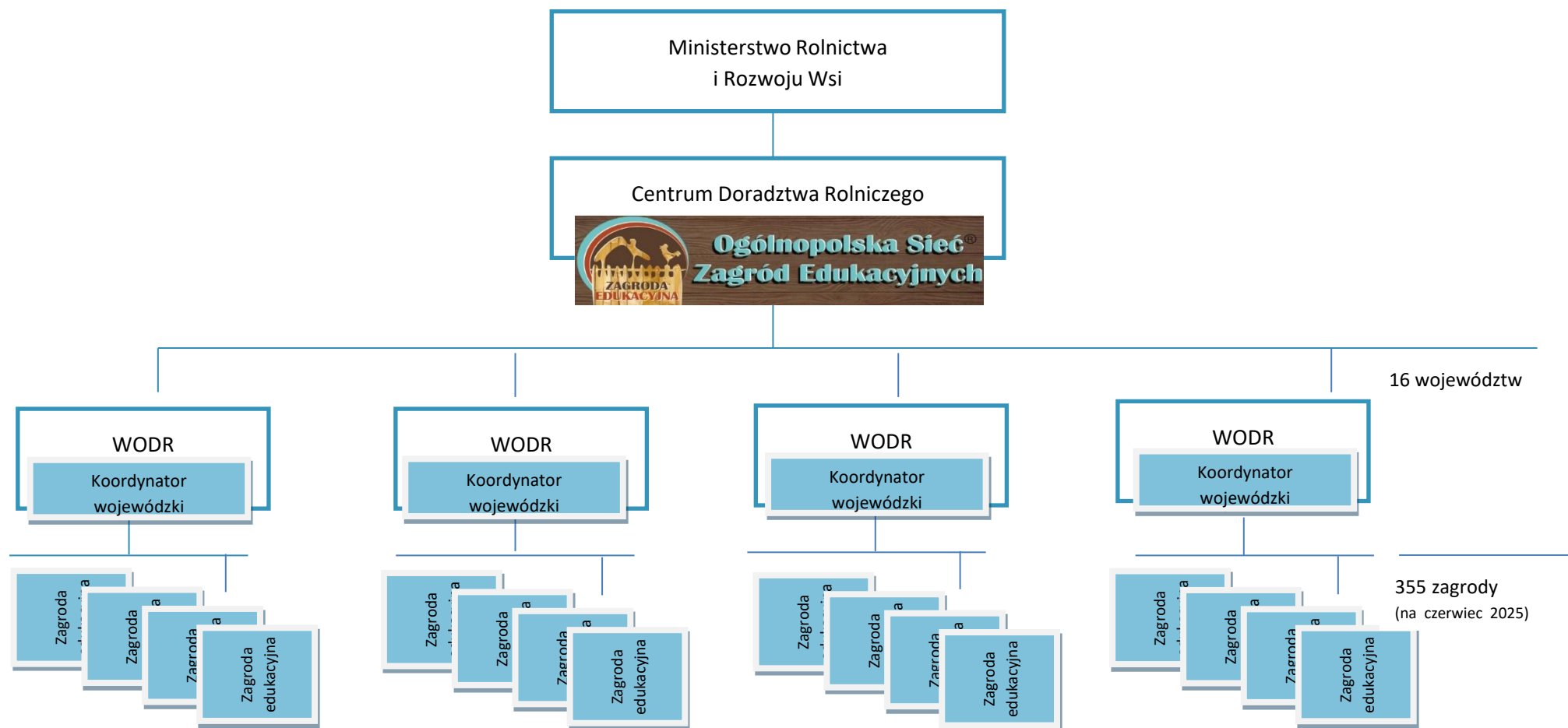
ZAGRODA EDUKACYJNA

OGÓLNOPOLSKA SIEĆ ZAGRÓD EDUKACYJNYCH

➤ znaki słowno-graficzne:



Ogólnopolska Sieć Zagród Edukacyjnych struktura organizacyjna



kto może dołączyć?

1. Gospodarstwa wiejskie realizujące programy edukacyjne w zakresie co najmniej dwóch z dziedzin:
 - a. produkcja roślinna,
 - b. produkcja zwierzęca,
 - c. przetwórstwo produktów rolnych,
 - d. edukacja ekologiczna i konsumencka,
 - e. dziedzictwo kultury materialnej wsi, tradycyjne zawody, rękodzieło i twórczość ludowa.
2. Gospodarstwo jest zobowiązane do posiadania **zwierząt gospodarskich lub upraw rolniczych** przeznaczonych do prezentacji dla grup dzieci i młodzieży przyjmowanych w ramach programów szkolnych lub udostępnianych jako atrakcja turystyczna dla rodzin z dziećmi i dorosłych podróżujących indywidualnie.
3. Określa się minimalne obligatoryjne **warunki techniczne**:
 - a. posiadanie zadaszzonego miejsca do prowadzenia zajęć,
 - b. udostępnienie toalet dla uczestników zajęć.
4. Obiekt jest zobligowany jest do spełnienia wymaganych prawem **przepisów bezpieczeństwa**.

Ogólnopolska Sieć Zagród Edukacyjnych uczestnictwo w sieci - dokumenty



- ✓ do uczestnictwa w Sieci może przystąpić każdy obiekt spełniający łącznie powyższe warunki;
- ✓ udział w sieci jest dobrowolny i bezpłatny.
- ✓ przystąpienie do sieci odbywa się na podstawie:
 - [regulamin OSZE](#)
 - [kwestionariusz zgłoszenia](#)
 - [programy zajęć edukacyjnymi](#)
 - [zdjęcia](#) prezentujące edukacyjny i rolniczy charakter
 - rekomendacja uprawnionego doradcy ODR

<https://zagrodaedukacyjna.pl/dolacz-do-nas/>



Obiekt przyjęty do OSZE
otrzymuje
tablice informacyjne do
oznakowania obiektu, a jego
oferta wpisana do bazy na
stronie

www.zagrodaedukacyjna.pl

Ogólnopolska Sieć Zagród Edukacyjnych przykładowe programy edukacyjne

- Śladami dziedzictwa kulturowego wsi;
- Bednarstwo (pokazy i warsztaty, produkcja lodów, kiszenie kapusty).;
- Narzędzia rolnicze, przedmioty domowe - dawniej i dziś;
- Zielarstwo ludowe;
- Historia Kurpi Zielonych i gwara kurpiowska;
- Tkanie historyczne – od krajki do chodniczka
- Żywność produkowana w gospodarstwie ekologicznym
- Zioła wokół nas
- Warzywa i ich zastosowanie
- Warsztaty garncarskie
- Narzędzia rolnicze, przedmioty domowe - dawniej i dziś.
- Lekcja o mleku, Lekcja o zbożu, Lekcja o jajku
- Ozdoby z siana
- Owady w gospodarstwie
- Od ziarenka do bochenka
- Darcie pierza
- Od mleka do sera - warsztaty serowarskie
- Jak to ze lnem było – od nasionka do koszulki
- Przyroda źródłem mądrości

zagrody edukacyjne w Polsce



355 zagrody edukacyjne

stan na 06 czerwiec 2025 r.

Wybrane założenia podstawy programowej systemu kształcenia ogólnego i wychowania przedszkolnego są spójne z założeniami programowymi Ogólnopolskiej Sieci Zagród Edukacyjnych.

Spójność programowa jest szczególnie wyraźna w zakresie programów nauczania **przedmiotów przyrodniczych i edukacji regionalnej.**



**Ogólnopolska Sieć
Zagród Edukacyjnych**

**EDUKACJA W ZAGRODACH
EDUKACYJNYCH**

W KONTEKŚCIE
DOKUMENTÓW
PROGRAMOWYCH
WYCHOWANIA
PRZEDSZKOLNEGO
I KSZTAŁCENIA
OGÓLNEGO

„Europejski Fundusz Rolny na rzecz Rozwoju Obszarów Wiejskich: Europa inwestująca w obszary wiejskie”
Instytucja Zarządzająca Programem Rozwoju Obszarów Wiejskich na lata 2014–2020 – Minister Rolnictwa i Rozwoju Wsi
Publikacja opracowana przez Centrum Doradztwa Rolniczego w Brwinowie Oddział w Krakowie
Publikacja współfinansowana ze środków Unii Europejskiej w ramach Schematu II Pomoce Technicznej „Krajowa Sieć Obszarów Wiejskich” Programu Rozwoju Obszarów Wiejskich na lata 2014–2020



Korzyści z uczestnictwa w Sieci

- promocja oferty swojego gospodarstwa w ogólnopolskim serwisie internetowym - www.zagrodaedukacyjna.pl
- prawo do identyfikowania oferty logotypami Sieci
- możliwość wypromowania własnej oferty na targach i innych imprezach promocyjnych oraz w mediach
- dostęp do poradników merytorycznych
- udział w okresowych szkoleniach i spotkaniach
- wsparcie doradcze
- wymiana doświadczeń podczas organizowanych spotkań i zjazdów uczestników Sieci

The screenshot shows the homepage of the website. At the top, there is a navigation bar with links for 'Strona główna', 'Zagrody', 'O sieci', 'Aktualności', 'Dołącz do nas', and 'Kontakt'. Below the navigation bar is a large banner image of a pumpkin field. To the right of the banner is a map of Poland with numbered circles indicating the locations of various educational farms. Below the map is a button that says 'Zobacz wszystkie zagrody'. The main content area features a heading 'Poznaj Ogólnopolską Sieć Zagród Edukacyjnych' followed by a paragraph of text and a button 'Dowiedz się więcej'. Below this is a section titled 'Tematyka zajęć' with six icons representing different topics: regional education, ecology, vocational training, home kitchen, food processing, and nature.

Ogólnopolska Sieć Zagród Edukacyjnych

Poznaj Ogólnopolską Sieć Zagród Edukacyjnych

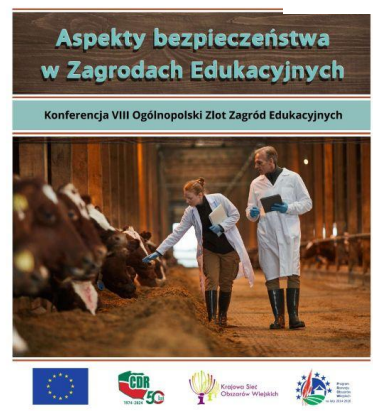
„Zagroda Edukacyjna” to zastrzeżony znak towarowy dla gospodarstw łączących działalność rolniczą z profesjonalnymi usługami edukacyjnymi. Prawo do posługiwania się nazwą „Zagroda Edukacyjna” mają wyłącznie sprawdzone i rekomendowane przez system doradztwa rolniczego obiekty, zlokalizowane na obszarach wiejskich i prowadzące zajęcia dydaktyczne oparte o własne zasoby rolnicze. Rekomendowane zagrody tworzą Ogólnopolską Sieć Zagród Edukacyjnych prowadzoną przez Centrum Doradztwa Rolniczego w Brwinowie Oddział w Krakowie.

[Dowiedz się więcej](#)

Tematyka zajęć

- Edukacja regionalna
- Ekologia
- Ginące zawody
- Kuchnia domowa
- Przetwórstwo spożywcze
- Przyroda

Ogólnopolska Sieć Zagród Edukacyjnych publikacje



<https://zagrodaedukacyjna.pl/O sieci>



Ogólnopolski Zlot Zagród Edukacyjnych



- I Ogólnopolski Zlot Zagród Edukacyjnych, 28-29 listopada 2013 r., Łódź
- II Ogólnopolski Zlot Zagród Edukacyjnych, 17-19 listopada 2014 r., Kraków
- III Ogólnopolski Zlot Zagród Edukacyjnych, 18-20 listopada 2015 r., Boguchwała
- IV Ogólnopolski Zlot Zagród Edukacyjnych, 16-18.11.2016 r., Dąbrowa Górnicza
 - V Ogólnopolski Zlot Zagród Edukacyjnych, Kraków, 10-12 grudnia 2018
 - VI Ogólnopolski Zlot Zagród Edukacyjnych – online, 2020
 - VII Ogólnopolski Zlot Zagród Edukacyjnych, 21-22 listopada 2022, Kraków
 - VIII Ogólnopolski Zlot Zagród Edukacyjnych, 9-10 grudnia 2024, Warszawa

filmy 2023 – 11 reportaży filmowych



Tak, znikający do pszczelarstwem, gospodarstwem edukacyjnym całą rodziną.

Dobre praktyki realizacji celów programowych Ogólnopolskiej Sie...

CDR Kraków
11 filmów 29 wyświetleń Ostatnia aktualizacja: 18 gru...

Odtwórz wsz... Losowo

Cykl 11 reportaży filmowych w Zagrodach Edukacyjnych prezentujących dobre praktyki realizacji celów programowych Ogólnopolskiej Sieci Zagród Edukacyjnych opracowany w ramach operacji pn. „VII Ogólnopolski Złot Zagród Edukacyjnych” w ramach Planu Operacyjnego Krajowej Sieci Obszarów Wiejskich na lata 2022-2023 w zakresie KSOW.

CDR Tube
KRAKÓW
KANAL FILMOWY



filmy 2022 – 16 filmów



Wirtualne wizyty w zagrodach edukacyjnych

CDR Kraków
17 filmów 4909 wyświetleń Ostatnia aktualizacja: 24 lis...

Odtwórz wsz... Losowo

Cykl filmów „Wirtualne wizyty w zagrodach edukacyjnych” przygotowany przez Ministerstwo Rolnictwa i Rozwoju Wsi we współpracy z Centrum Doradztwa Rolniczego Oddział w Krakowie przedstawia wybrane możliwości realizacji w zagrodach edukacyjnych zróżnicowanych celów edukacyjnych wychowania i kształcenia zalecanych w dokumentach programowych Ministerstwa Edukacji i Nauki.

filmy 2014

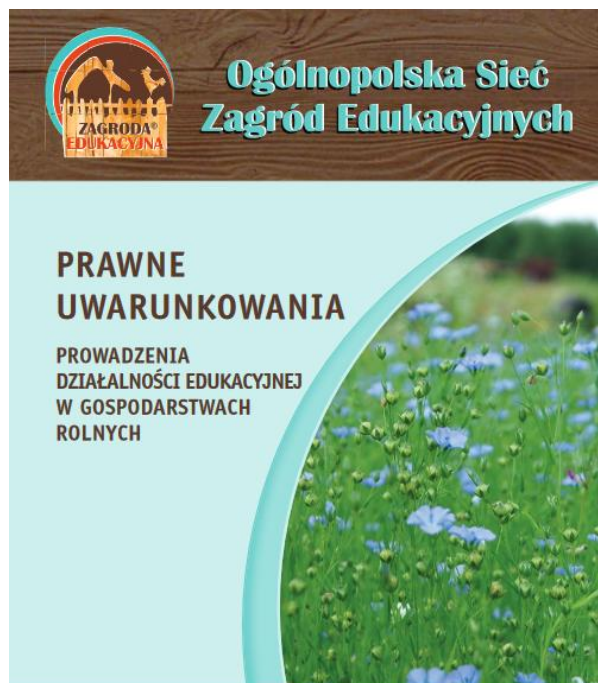
5-odcinkowy cykl filmów publicystyczno-
edukacyjnych pt. „Edukacja, naturalnie!”
poświęconych działalności zagród
edukacyjnych.



Edukacja, naturalnie!

CDR Kraków
6 filmów 42 wyświetlenia Ostatnia aktualizacja: 11 lip...

Odtwórz wsz... Losowo



„Europejski Fundusz Rolny na rzecz Rozwoju Obszarów Wiejskich: Europa Inwestująca w obszary wiejskie”
Instytucja Zarządzająca Programem Rozwoju Obszarów Wiejskich na lata 2014–2020 – Minister Rolnictwa i Rozwoju Wsi
Publikacja opracowana przez Centrum Doradztwa Rolniczego w Brwinowie Oddział w Krakowie
Publikacja współfinansowana ze środków Unii Europejskiej w ramach Schematu II Pomocy Technicznej „Krajowa Sieć Obszarów Wiejskich” Programu Rozwoju Obszarów Wiejskich na lata 2014–2020



„Europejski Fundusz Rolny na rzecz Rozwoju Obszarów Wiejskich: Europa inwestująca w obszary wiejskie”
Instytucja Zarządzająca Programem Rozwoju Obszarów Wiejskich na lata 2014–2020 – Minister Rolnictwa i Rozwoju Wsi
Publikacja opracowana przez Centrum Doradztwa Rolniczego w Brwinowie Oddział w Krakowie
Operacja współfinansowana ze środków Unii Europejskiej w ramach Schematu II Pomocy Technicznej
„Krajowa Sieć Obszarów Wiejskich” Programu Rozwoju Obszarów Wiejskich na lata 2014–2020.

www.zagrodaedukacyjna.pl

Krajowy Plan Strategiczny WPR 2023-2027 - interwencja I.13.1 LEADER/Rozwój Lokalny Kierowany przez Społeczność (RLKS) - Komponent Wdrażanie LSR

Wsparcie na rozwój pozarolniczych funkcji gospodarstw rolnych poprzez:

- a) tworzenie i rozwój gospodarstw agroturystycznych
- b) tworzenie i rozwój zagród edukacyjnych**
- c) tworzenie i rozwój gospodarstw opiekuńczych

Przewiduje się, w szczególności, następujące warunki kwalifikowalności:

W zakresie start ZE, pomoc przyznaje się jeżeli:

- operacja zakłada realizację-przynajmniej dwóch celów edukacyjnych, o których mowa w standardach OSZE;
- operacja uzyskała pozytywną rekomendację właściwego terytorialnie przedstawiciela ODR – wojewódzkiego koordynatora OSZE pod kątem spójności ze standardami OSZE;
- **przystąpienie do Ogólnopolskiej Sieci Zagród Edukacyjnych prowadzonej przez CDR O/Kraków** nie później niż w dniu złożenia wniosku o płatność
- zgłoszenie do Centralnej Ewidencji i Informacji o Działalności Gospodarczej.

W zakresie rozwój ZE pomoc przyznaje się, jeżeli:

- 1) udokumentowano, iż ZE jest zarejestrowana w OSZE;
- 2) operacja zakłada realizację dodatkowych dwóch celów edukacyjnych, o których mowa w standardach OSZE;

**Wytyczne szczegółowe
w zakresie
przyznawania i wypłaty
pomocy finansowej**



Ministerstwo Rolnictwa
i Rozwoju Wsi

Ogólnopolska Sieć Zagród Edukacyjnych kontakt



Koordinator sieci:

Centrum Doradztwa Rolniczego w Brwinowie Oddział w Krakowie

Dział Rozwoju Obszarów Wiejskich

ul. Meiselsa 1

31-063 Kraków

tel. 12/ 424 05 13 (09)

e-mail: drow.krakow@cdr.gov.pl

